



# SW 453 Series

Troncatrici doppia testa  
Double head mitre saws



macchine e sistemi di lavorazione per profilati in  
**ALLUMINIO**  
equipments for machining ALUMINIUM



# SW 453 Series

## TRONCATRICI DOPPIA TESTA

*DOUBLE HEAD MITRE SAWS*

SW 453 Plug

SW 453 Argus

SW 453 Argus-3

SW 453 Reverse Vico

SW 453 Reverse Vico-3

SW 453 Reverse Garda

SW 453 Reverse Garda-3



macchine e sistemi di lavorazione per profilati in

## ALLUMINIO

equipments for machining ALUMINIUM

**MECAL**

MECAL

1 ✓

In più versioni, reali e pratiche, per rispondere con estrema precisione ad ogni esigenza di taglio

In several versions, real and practical, to meet all needs

2 ✓

Con una base comune: solidità ed affidabilità  
With a base in common: solid and reliable

3 ✓

Un progetto sulla cresta dell'onda dal 1978  
A project that has been on the crest of the wave since 1978



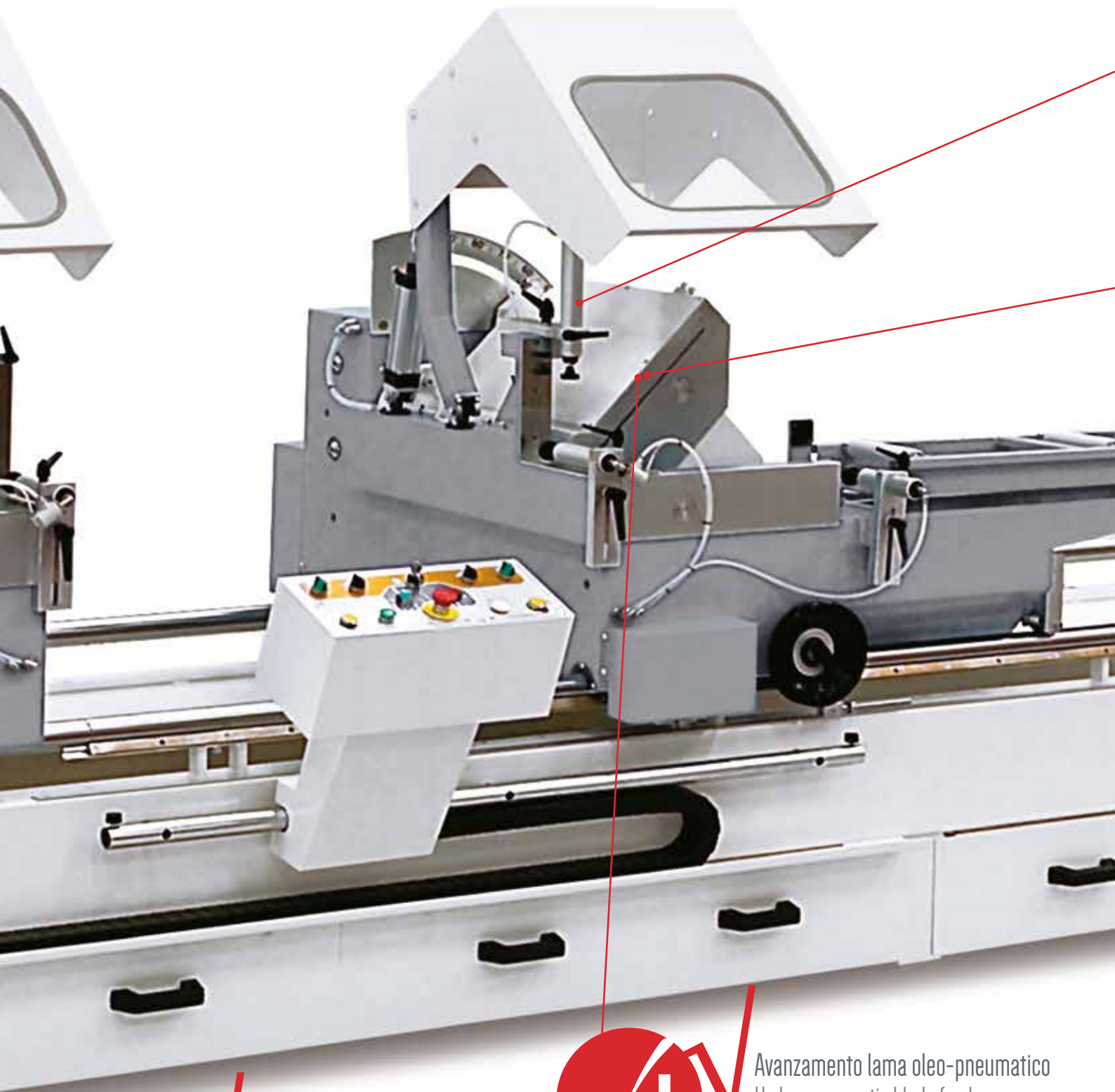
I

Ribaltamento delle unità di taglio su angolazioni preselezionate

Tilting of the heads on defined angles



# SW 453 Series



5

Equipaggiata con sistema elettronico di posizionamento  
Equipped with electronic positioning system

4

Avanzamento lama oleo-pneumatico  
Hydro-pneumatic blade feed

2

Posizionamento a gradi intermedi mediante l'uso di fermi meccanici

The intermediate degrees can be obtained by manually setting mechanical stops

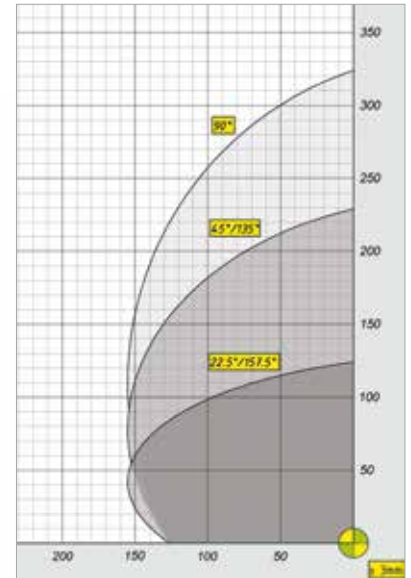
3

Avanzamento lama frontale e rettilineo con regolazione in velocità e di profondità

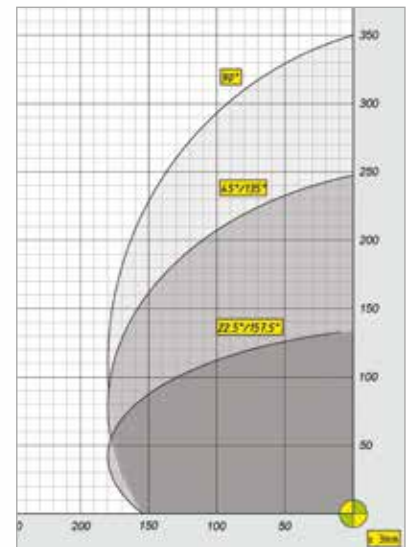
Frontal and straight blade feed with speed adjustments and depth limiter



Ø 450 mm

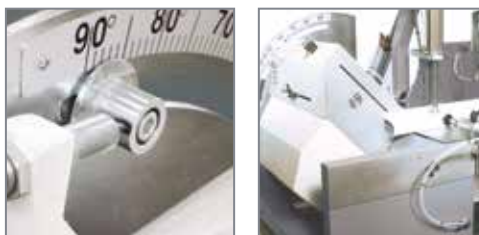


Ø 500 mm

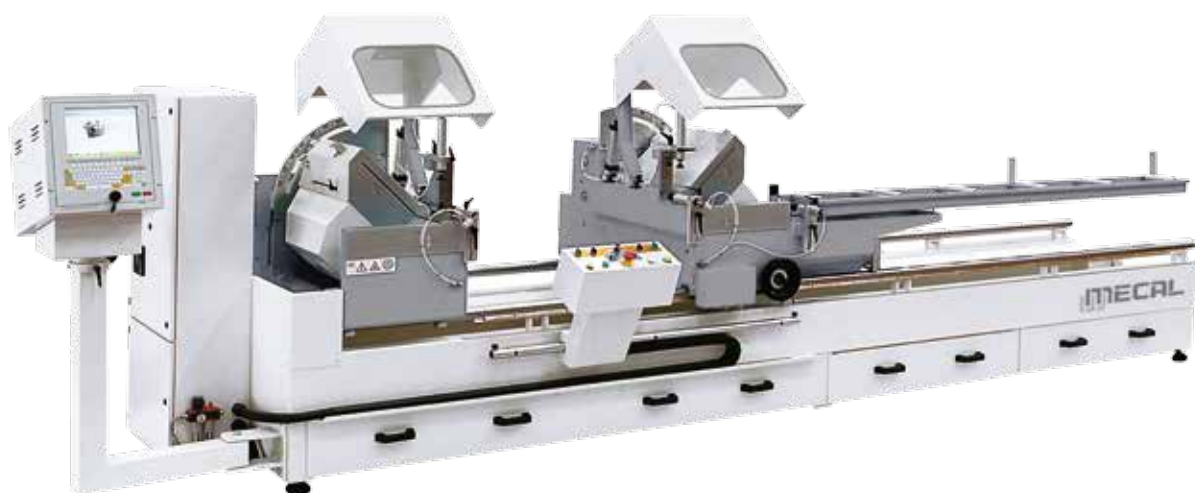


# SW 453 Argus

## SW 453 Argus-3



Troncatrice con lama a scomparsa a doppia testa con una unità fissa a sinistra ed una mobile.  
Double mitre saw with a fixed unit on the left and the other one movable.



### SW 453 Argus

- ✓ Posizionamento motorizzato dell'unità mobile.
- ✓ Ribaltamento pneumatico delle unità di taglio su angolazioni preselezionate (90°, 45° o 22,5°).
- ✓ Posizionamento a gradi intermedi mediante l'uso di fermi meccanici.
- ✓ Realizzata con lunghezza di taglio utile pari a 4000 mm (max 7650 mm con accessori a richiesta), 5000 mm (max 9650 mm con accessori a richiesta), 6000 mm (max 11650 mm con accessori a richiesta).
- ✓ Equipaggiata con sistema elettronico EC 700x.
- ✓ Powered positioning of the movable unit.
- ✓ Pneumatic tilting of the heads (90°, 45° or 22.5°) on defined angles.
- ✓ The intermediate degrees can be obtained by manually setting mechanical stops.
- ✓ Realized with cutting length of 4000 mm (7650 mm with accessories), 5000 mm (9650 mm with accessories), 6000 mm (11650 mm with accessories).
- ✓ It is equipped with the electronic system EC 700x.

Taglio utile (max 90°) Cutting length (max. 90°)	mm	4000/7650 5000/9650 6000/11650
Taglio utile (min 90°) Cutting length (min. 90°)	mm	330 / 200
Capacità di inclinazione verso l'esterno Tilting range outwards	deg	90°-45°-22,5°
Diametro Lama Sawblade diameter	mm	450 / 500
Foro Lama Diameter bore	mm	30
Potenza Motore Power	kW	2,2 (x 2)

### SW 453 Argus-3

- ✓ Posizionamento automatico dell'unità mobile.
- ✓ Posizionamento elettronico delle unità di taglio su qualsiasi angolo compreso tra 90° e 22,5°.
- ✓ Realizzata con lunghezza di taglio utile pari a 4000 mm (7650 mm con accessori a richiesta), 5000 mm (9650 mm con accessori a richiesta), 6000 mm (11650 mm con accessori a richiesta).
- ✓ Equipaggiata con sistema elettronico EC 700x.
- ✓ Automatic positioning of the movable unit.
- ✓ Electronic positioning of the cutting units on any angle within 90° and 22.5°.
- ✓ Realized with cutting length of 4000 mm (7650 mm with accessories), 5000 mm (9650 mm with accessories), 6000 mm (11650 mm with accessories).
- ✓ It is equipped with the electronic system EC 700x.

Taglio utile (max 90°) Cutting length (max. 90°)	mm	4000/7650 5000/9650 6000/11650
Taglio utile (min 90°) Cutting length (min. 90°)	mm	330 / 200
Capacità di inclinazione verso l'esterno Tilting range outwards	deg	90<->22,5°
Diametro Lama Sawblade diameter	mm	450 / 500
Foro Lama Diameter bore	mm	30
Potenza Motore Power	kW	2,2 (x 2)



Troncatrice con lama a scomparsa a doppia testa con una unità fissa a sinistra ed una mobile.  
Double mitre saw with a fixed unit on the left and the other one movable.

## SW 453 Plug



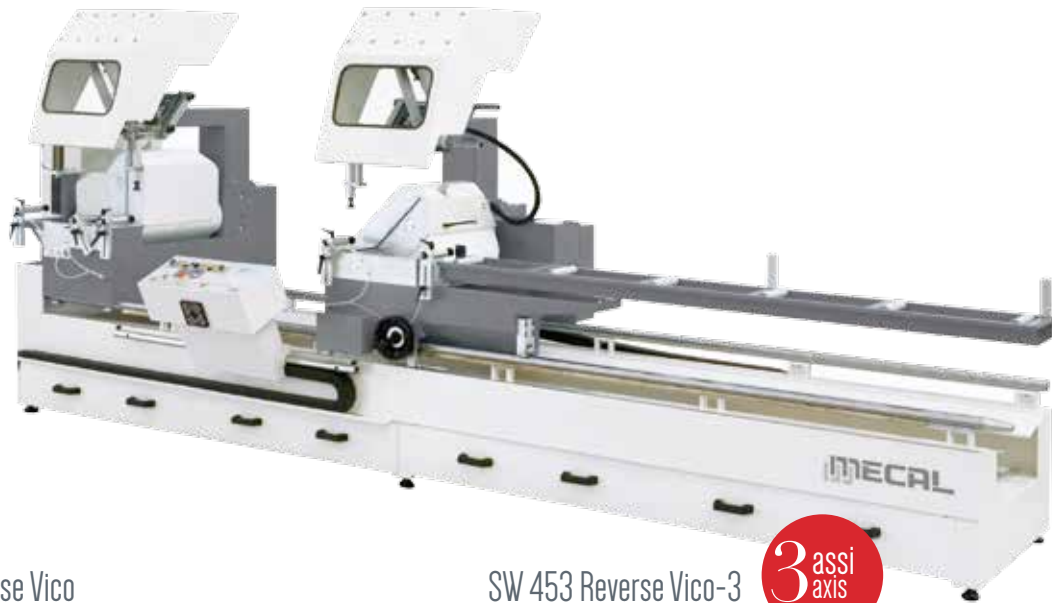
- ✓ Posizionamento automatico dell'unità mobile.
  - ✓ Ribaltamento pneumatico delle unità di taglio su angolazioni preselezionate (90°, 45° o 22,5°).
  - ✓ Posizionamento a gradi intermedi mediante l'uso di fermi meccanici.
  - ✓ Realizzata con lunghezza di taglio utile pari a 4000 mm (7650 mm con accessori a richiesta), 5000 mm (9650 mm con accessori a richiesta), 6000 mm (11650 mm con accessori a richiesta).
  - ✓ Equipaggiata con posizionatore elettronico EC 609.
- 
- ✓ Automatic positioning of the movable unit.
  - ✓ Pneumatic tilting of the heads (90°, 45° or 22,5°) on defined angles.
  - ✓ The intermediate degrees can be obtained by manually setting mechanical stops.
  - ✓ Realized with cutting length of 4000 mm (7650 mm with accessories), 5000 mm (9650 mm with accessories), 6000 mm (11650 mm with accessories).
  - ✓ It is equipped with the positioning system EC 609.

Taglio utile (max 90°) Cutting length (max. 90°)	mm	4000/7650 5000/9650 6000/11650
Taglio utile (min 90°) Cutting length (min. 90°)	mm	330 / 200
Capacità di inclinazione verso l'esterno Tilting range outwards	deg	90°-45°-22,5°
Diametro Lama Sawblade diameter	mm	450 / 500
Foro Lama Diameter bore	mm	30
Potenza Motore Power	kW	2,2 (x 2)



Troncatrice con lama a scomparsa a doppia testa con una unità fissa a sinistra ed una mobile.  
Double mitre saw with a fixed unit on the left and the other one movable.

# SW 453 Reverse Vico SW 453 Reverse Vico-3



## SW 453 Reverse Vico

- ✓ Posizionamento automatico dell'unità mobile.
- ✓ Ribaltamento pneumatico delle unità di taglio su angolazioni preselezionate (135°, 90°, 45° o 22,5°).
- ✓ Posizionamento a gradi intermedi mediante l'uso di fermi meccanici.
- ✓ Realizzata con lunghezza di taglio utile pari a 4000 mm (7650 mm con accessori a richiesta), 5000 mm (9650 mm con accessori a richiesta), 6000 mm (11650 mm con accessori a richiesta).
- ✓ Equipaggiata con posizionatore elettronico EC 609.
- ✓ Automatic positioning of the movable unit.
- ✓ Pneumatic tilting of the heads (135°, 90°, 45° or 22,5°) on defined angles.
- ✓ The intermediate degrees can be obtained by manually setting mechanical stops.
- ✓ Realized with cutting length of 4000 mm (7650 mm with accessories), 5000 mm (9650 mm with accessories), 6000 mm (11650 mm with accessories).
- ✓ It is equipped with the positioning system EC 609.

## SW 453 Reverse Vico-3

3 assi  
axis

- ✓ Posizionamento automatico dell'unità mobile.
- ✓ Posizionamento elettronico delle unità di taglio su qualsiasi angolo compreso tra 135° e 22,5°.
- ✓ Realizzata con lunghezza di taglio utile pari a 4000 mm (7650 mm con accessori a richiesta), 5000 mm (9650 mm con accessori a richiesta), 6000 mm (11650 mm con accessori a richiesta).
- ✓ Equipaggiata con posizionatore elettronico EC 609.
- ✓ Automatic positioning of the movable unit.
- ✓ Electronic positioning of the cutting units on any angle within 22,5° and 135°.
- ✓ Realized with cutting length of 4000 mm (7650 mm with accessories), 5000 mm (9650 mm with accessories), 6000 mm (11650 mm with accessories).
- ✓ It is equipped with the positioning system EC 609.

Taglio utile (max 90°) Cutting length (max. 90°)	mm	4000/7650 5000/9650 6000/11650
Taglio utile (min 90°) Cutting length (min. 90°)	mm	330 / 200
Capacità di inclinazione verso l'esterno Tilting range outwards	deg	135°-90°-45°-22,5°
Diametro Lama Sawblade diameter	mm	450 / 500
Foro Lama Diameter bore	mm	30
Potenza Motore Power	kW	2,2 (x 2)

Taglio utile (max 90°) Cutting length (max. 90°)	mm	4000/7650 5000/9650 6000/11650
Taglio utile (min 90°) Cutting length (min. 90°)	mm	330 / 200
Capacità di inclinazione verso l'esterno Tilting range outwards	deg	135<>22,5
Diametro Lama Sawblade diameter	mm	450 / 500
Foro Lama Diameter bore	mm	30
Potenza Motore Power	kW	2,2 (x 2)

# SW 453 Reverse Garda SW 453 Reverse Garda-3



Troncatrice con lama a scomparsa a doppia testa con una unità fissa a sinistra ed una mobile.  
Double mitre saw with a fixed unit on the left and the other one movable.



SW 453 Reverse Garda

SW 453 Reverse Garda-3



- ✓ Posizionamento automatico dell'unità mobile.
- ✓ Ribaltamento pneumatico delle unità di taglio su angolazioni preselezionate (135°, 90°, 45° o 22,5°).
- ✓ Posizionamento a gradi intermedi mediante l'uso di fermi meccanici.
- ✓ Realizzata con lunghezza di taglio utile pari a 4000 mm (7650 mm con accessori a richiesta), 5000 mm (9650 mm con accessori a richiesta), 6000 mm (11650 mm con accessori a richiesta).
- ✓ Equipaggiata con sistema elettronico EC 700x.
- ✓ Automatic positioning of the movable unit.
- ✓ Pneumatic tilting of the heads (135°, 90°, 45° or 22,5°) on defined angles.
- ✓ The intermediate degrees can be obtained by manually setting mechanical stops.
- ✓ Realized with cutting length of 4000 mm (7650 mm with accessories), 5000 mm (9650 mm with accessories), 6000 mm (11650 mm with accessories).
- ✓ It is equipped with the electronic system EC 700x.

- ✓ Posizionamento automatico dell'unità mobile.
- ✓ Posizionamento elettronico delle unità di taglio su qualsiasi angolo compreso tra 135° e 22,5°.
- ✓ Realizzata con lunghezza di taglio utile pari a 4000 mm (7650 mm con accessori a richiesta), 5000 mm (9650 mm con accessori a richiesta), 6000 mm (11650 mm con accessori a richiesta).
- ✓ Equipaggiata con sistema elettronico EC 700x.
- ✓ Automatic positioning of the movable unit.
- ✓ Electronic positioning of the cutting units on any angle within 135° and 22,5°.
- ✓ Realized with cutting length of 4000 mm (7650 mm with accessories), 5000 mm (9650 mm with accessories), 6000 mm (11650 mm with accessories).
- ✓ It is equipped with the electronic system EC 700x.

Taglio utile (max 90°) Cutting length (max. 90°)	mm	4000/7650 5000/9650 6000/11650
Taglio utile (min 90°) Cutting length (min. 90°)	mm	330 / 200
Capacità di inclinazione verso l'esterno Tilting range outwards	deg	135°-90°-45°-22,5°
Diametro Lama Sawblade diameter	mm	450 / 500
Foro Lama Diameter bore	mm	30
Potenza Motore Power	kW	2,2 (x 2)

Taglio utile (max 90°) Cutting length (max. 90°)	mm	4000/7650 5000/9650 6000/11650
Taglio utile (min 90°) Cutting length (min. 90°)	mm	330 / 200
Capacità di inclinazione verso l'esterno Tilting range outwards	deg	135<>22,5
Diametro Lama Sawblade diameter	mm	450 / 500
Foro Lama Diameter bore	mm	30
Potenza Motore Power	kW	2,2 (x 2)



EC 609 - Sistema di posizionamento con display LCD grafico, in grado di:

- ✓ gestire tagli singoli
- ✓ memorizzare fino a 200 codici profilo con relativi valori correttivi
- ✓ gestire fino a 80 tipologie di infissi, ognuna con un massimo di 30 linee di programmazione
- ✓ eseguire il ciclo di taratura automatica
- ✓ gestire un fattore di correzione misura per zone
- ✓ memorizzare liste di taglio introducibili da chiavetta USB
- ✓ gestire una stampante di etichette: i dati provenienti da liste di taglio possono essere stampati su etichette
- ✓ eseguire tagli incrementali
- ✓ eseguire il ciclo di oltrecorsa: in modo automatico la macchina può superare i limiti meccanici di massimo e di minimo ed ampliare così il campo di lavoro

EC 609 -Positioning system with graphic LCD display, which is able to:

- ✓ manage single cuts
- ✓ memorize up to 200 profile codes and their values
- ✓ manage up to 80 frames style, each one including up to 30 rows of programming
- ✓ manage the calibration cycle automatically
- ✓ manage a linear correction factor into defined zones
- ✓ memorize cutting list already calculated by usb key
- ✓ manage a label printer
- ✓ manage software for automatic cut-off
- ✓ manage software expanding capacity of cutting length



EC 700x - Sistema elettronico MS Windows XP® compatibile, in grado di:

- ✓ memorizzare codici profilo con relativi valori correttivi, suddivisi per serie
- ✓ gestire ed eseguire tagli singoli e liste di taglio
- ✓ memorizzare liste di taglio introducibili da tastiera, da chiavetta USB o da rete
- ✓ gestire il riordino delle liste di taglio, secondo il colore, la lunghezza, il Cliente, la Commessa
- ✓ gestire tipologie di infissi creando un metodo per realizzarle, partendo da un disegno tipico
- ✓ calcolare liste di taglio partendo da una tipologia e da una serie di profili pre-registrati
- ✓ gestire e eseguire commesse di lavorazione suddivise per Cliente e/o per Tipologia
- ✓ gestire una ottimizzazione di taglio in base ad una Commessa o ad una lista di taglio
- ✓ fornire, dopo l'ottimizzazione, i codici e la quantità di profilo necessaria per soddisfare l'esigenza di taglio
- ✓ fornire la quantità e le dimensioni per l'acquisto di eventuali vetri o pannelli prima di effettuare il montaggio dell'infisso
- ✓ gestire ed eseguire il ciclo di taglio passo - passo (ciclo incrementale) ed i tagli con lunghezza superiore ed inferiore ai limiti meccanici della macchina (ciclo di oltre corsa)
- ✓ gestire il ciclo di taratura automatica, i fattori di correzione misura per zone, una stampante di etichette, dati provenienti da un PC esterno.

EC 700x - Electronic system type MS Windows XP® compatible, which can be able to:

- ✓ memorize the profile codes and their values
- ✓ manage and perform single cuts
- ✓ memorize already calculated cutting lists via keyboard, by usb key or by network
- ✓ manage and perform cutting lists
- ✓ sort out the cutting lists according to customer, job order, color, length
- ✓ manage frame styles by giving a method to perform frames starting from a sketch
- ✓ calculate cutting lists based on frame styles and on a stored series of sections
- ✓ manage and execute job orders subdivided by customer and/or by frame styles
- ✓ manage a cutting optimization based on a job order or on a cutting list
- ✓ supply, after effected optimization, codes and requested quantities of sections to meet with the production requirements
- ✓ supply required quantities and sizes for the purchase of glass or panels before frame assembling
- ✓ manage and perform the step-by-step cycle (cleat cutting)
- ✓ manage and perform over and under size cuts, independently from the useful cutting length of the machine (overstroke cycle)
- ✓ manage the calibration cycle automatically
- ✓ manage correction values within defined zones
- ✓ manage a label printer
- ✓ manage a linking with an external pc

since  
**1978**

Più di  
**60**

tipologie di prodotti per ogni esigenza  
over 60 types of product cater for all  
possible needs

**23.000**

macchine vendute  
machines sold around the world

**6.500**

e più, clienti in tutto il mondo  
over 6.500 customers around the world

**32.000**

metri quadri di impianti produttivi  
square metres of production plant

**EXCELLENCE  
THATWORKS**

**MECAL**

Via Torre Beretti, s.n. - 27030 FRASCAROLO (PV)  
Ph. +39 0384 84671 Fax +39 0384 849002  
mecal@mecal.com - www.mecal.com

